



# 为有暖流汨汨来

## ——周口集中供暖施工现场探访实录

□记者 张猛 孙靖 李龙周 文/图

周口集中供暖首站。



集中供暖管网过沙颍河作业井外观。

“人们来到城市是为了生活，人们居住在城市是为了更好地生活。”周口市集中供暖项目作为我市的重点项目、民生工程，市委、市政府高度关注，工程施工的每一个环节无不牵绊着全市人民的心。

市长吉建军在调研集中供暖管网建设时强调，要始终坚持以人民为中心的发展思想，以群众需求为导向，以群众满意为目标，加快工程进度，补齐短板弱项，用实际行动回应民生关切，解决好群众急难

愁盼问题，真正把民生工程办实办好，确保人民群众温暖安全过冬。

近日，记者就市民较为关心的几个施工关键点进行了实地探访。下面请跟随记者的脚步，一起看看暖气管网是如何从沙颍河底穿过的，又是怎么从周口大道与文昌大道交会处交通环岛下错综复杂的地下环境中寻找“出路”的，建设者是怎样在“夹缝”里安装集中供暖系统的“心脏”的。

### 河底下7米暖气管网穿过沙颍河：

### 与流沙赛跑的地下管廊



集中供暖首站里的管道。

11月24日，风已经有了冬天的味道，沙颍河面波光粼粼，河面上通江达海的货轮发出阵阵汽笛声，河底下是不知沉积了多少年月的深河泥沙。往下再穿7米流沙便是周口集中供暖管网的一根“大动脉”——直径为2米的地下管廊。

周口集中供暖管网过沙颍河工程，是集中供暖工程中的关键节点之一，是打通沙颍河两岸热力输送的重要枢纽。该项目地处周口大道桥西侧，南北贯穿沙颍河，总施工长度248米。“在河底下穿管，就是在与流沙赛跑，必须争分夺秒。”有着多年地下管廊建设经验的周口集中供暖管网过沙颍河工程相关技术负责人说。

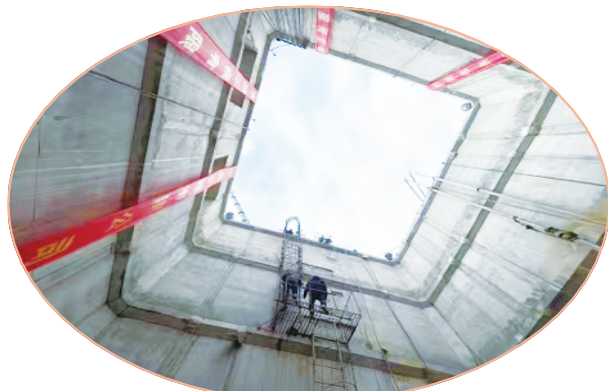
沙颍河孕育了周口，成就了周口，在每个周口人心中都留下了深深的烙印。周口集中供暖管网过沙颍河段工程，采用的是成熟的泥水平衡顶管技术，在地下15.5米（河床以下7米）深处，用液压机将直径2米的外套管以每小时3米的顶管速度往前推进。“就是要在南北两岸分别打上近20米深的作业井和接收井，从作业井把管子一点一点地顶过去。”施工人员说，沙颍河河床下流沙层厚，伴有砂浆且时刻涌动，管廊外的套管每前进一厘米就要及时将内管顶进去，稍不留神泥沙就会灌入，影响施工进度。

在周口大道桥下，推开施工现场与外界隔开的铁皮大门，机器的轰鸣声与铁锤的敲打声混在一起，格外提神，让人不敢有半点马虎，刺眼的焊花让人更加清醒。顺着施工道路往下走便是一个方形、约20米深的作业井，在100平方米的作业平台上，几位施

工人员借助机器的力量配合默契，将黝黑的大铁管往能挤出水的土层里推。顺着刚好容下一个人的钢筋甬梯，记者小心地从井口下到井底。脚踩的竹排下泥沙流动，身旁两个直径为2米的大孔散发着来自沙颍河底部的热量，工人们戴着探照灯从里面走出来时，漆黑的隧道里才发出一点点亮光。这两个大孔像是沙颍河的鼻子，也仿佛是它圆圆的眼睛，细嗅着三川大地的气息，观赏着周口的云卷云舒。

从井底向上望去，天空被四周的混凝土框得方方正正，想与外面联系，除了手机外就是从上面甩下的两根绳子和焊接在井壁上的钢筋甬梯。两根绳子，一根细绳是给井下的工人们提水用的，另一根挂在吊机上的钢索绳是运输材料的，方井之下格外繁忙。“我们是两班倒，一班下来最少要干四五个小时。”在井底作业的工人说，从上面到井底要爬10分钟左右的梯子，为了不耽误工程进度，工人们下来一趟就要坚持到下一班工人上工。采访时记者留意到，现场施工作业工人身上不仅有从管道里带出来的泥沙味，还有一股膏药味。采访结束后，记者重新爬上唯一能从井底上去的甬梯，在中间唯一能喘口气的小平台上，记者听到，铁锤敲打管廊的声音从沙颍河深处传来，仿佛是对周口供暖事业加油和对周口城市发展的祝福。

据了解，目前，周口大道桥下的地下管廊外套管廊已经贯通，和它平行的中州大道桥下的管廊也正在紧张有序施工中，当管廊内管里的最后一朵焊花落下时，连通沙颍河两岸的供暖“动脉”将全部贯通。②22



集中供暖管网过沙颍河作业井内景。



周口大道与文昌大道交会处集中供暖管网施工现场。



工人配合作业。

(下转 A3 版)